

دی ماه ۱۳۹۸

ایده پردازان امید فردا

معرفی، خدمات و دستاوردها



واحد تحقیق و توسعه



۲.....اطلاعات شرکت

۳.....بیانیه ماموریت

۳.....چشم انداز و ارزش‌ها

۴.....تاریخچه، رشد و توسعه

۵.....محصولات ما

۶.....خدمات ما

۷.....مشتریان ما

۸.....پروژه‌ها

۹.....فروش و سهم بازار

۱۰.....ساختار سازمانی

۱۱.....اعضای هیئت مدیره

۱۲.....جوایز و افتخارات

۱۲.....استانداردها، مجوزها و گواهینامه ها

۱۳.....نمایندگی‌ها

۱۴.....مسئولیت اجتماعی





اطلاعات شرکت

- نام شرکت: ایده پردازان امید فردا
 - نوع شرکت: سهامی خاص
 - تاریخ تاسیس: ۱۷ بهمن ۱۳۹۰
 - تلفن تماس: ۰۲۱-۶۶۹۵۱۳۷۲
 - فکس: ۰۲۱-۶۶۹۵۱۳۷۲
 - وبسایت: www.company.com
 - آدرس ایمیل: info@company.com
 - شبکه‌های اجتماعی:
- <https://www.linkedin.com/company/company-name>
 - <https://www.instagram.com/company-name>

▪ آدرس: تهران، میدان فلسطین، خیابان طالقانی، خیابان فریمان، پلاک ۳۰، طبقه اول





بیانیه ماموریت

در مورد فلسفه وجودی یک سازمان صحبت میکند. اینکه ما چه میکنیم، کجا هستیم و اگر شرکتی خدماتی مثل نظافت ساختمان و یا شرکتی تولیدی همانند ساخت اتومبیل در قبال خدمات و محصولاتمان چه ارزشی را دریافت خواهیم کرد. بیانیه ماموریت می گوید که سازمان در چه صنعتی است، مشتریانش چه کسانی هستند، کارکنان و سهامداران و مشتریان را مورد توجه قرار میدهد

ما می‌خواهیم هر فرد و سازمانی روی این کره‌ی خاکی را توانمندتر سازیم تا دستاوردهای بیشتری کسب کنند.

ماموریت میکروسافت

چشم انداز و ارزش‌ها

تعاریف مختلفی برای چشم انداز بیان شده است که از آن جمله می‌توان به موارد ذیل اشاره نمود:

۱. آینده واقع‌گرایانه، قابل تحقق و جذاب برای سازمان.
۲. بیان صریح سرنوشتی که سازمان باید به سوی آن حرکت کند.
۳. هنر دیدن نادیدنی‌ها.

چشم انداز، وضعیت آینده سازمان را تشریح می‌کند. در واقع مدیران ارشد سازمان آرزو دارند که سازمان در آینده چنین وضعیتی داشته باشد. چشم انداز، به نحوه دیگری هم تعبیر شده است؛ چشم انداز وضعیتی است که ما دوست داریم ذینفعان (مردم، کارکنان و ...) چنین نگرش و برداشتی از سازمان ما در ذهن خود داشته باشند.

یکی از برترین شرکت‌های سرمایه‌گذاری در صنعت تولید برق از منظر بازده اقتصادی، با دستیابی به حداقل ظرفیت ۵۰۰۰ مگاوات تولید طی ۵ سال آینده

چشم انداز یک شرکت سرمایه‌گذاری نیروگاهی





تاریخچه، رشد و توسعه

پیدایش

لورم ایپسوم متن ساختگی با تولید سادگی نامفهوم از صنعت چاپ و با استفاده از طراحان گرافیک است.

فروردین
۱۳۹۰

تغییر راهبرد

چاپگرها و متون بلکه روزنامه و مجله در ستون و سطرآنچنان که لازم است و برای شرایط فعلی تکنولوژی مورد نیاز و کاربردهای متنوع با هدف بهبود ابزارهای کاربردی می باشد.

خرداد
۱۳۹۵

ثبت به عنوان دانش بنیان

کتابهای زیادی در شصت و سه درصد گذشته، حال و آینده شناخت فراوان جامعه و متخصصان را می طلبد.

اسفند
۱۳۹۷





محصولات ما



عنوان محصول یا خدمت در اینجا می آید

توضیحات محصول در اینجا می آید مثلا: لورم ایپسوم متن ساختگی با تولید سادگی نامفهوم از صنعت چاپ و با استفاده از طراحان گرافیک است. چاپگرها و متون بلکه روزنامه و مجله در ستون و سطرآنچنان که لازم است و برای شرایط فعلی تکنولوژی مورد نیاز و کاربردهای متنوع با هدف بهبود ابزارهای کاربردی می باشد. کتابهای زیادی در شصت و سه درصد گذشته، حال و آینده شناخت فراوان جامعه و متخصصان را می طلبد





خدمات ما



EPC

- ✓ خدمات مهندسی
- ✓ خدمات تدارک ملزومات و تجهیز پروژه
- ✓ خدمات اجرایی پروژه



بهسازی لرزه ای

- ✓ ارائه امور مشاوره بهسازی لرزه ای
- ✓ اجرای طرح بهسازی سازه



(عنوان خدمت یا محصول)

- ✓ (جزئیات خدمت/محصول)
- ✓ (جزئیات خدمت/محصول)
- ✓ (جزئیات خدمت/محصول)



مدیر فنی و نظارت بر اجرا

- ✓ ارائه خدمات مهندسی و مدیریت فنی
- ✓ نظارت بر پروژه های عمرانی
- ✓ شهرک سازی





مشتریان ما

نام شرکت / حوزه فعالیت	لوگو
شرکت تناوب مدیریت پروژه های نفت و گاز	
شرکت مهیاس قائم شرکت بازرگانی و فعال در حوزه واردات و صادرات	
وزارت بهداشت، درمان و آموزش پزشکی آموزش و درمان	
شرکت مهیاس قائم شرکت بازرگانی و فعال در حوزه واردات و صادرات	
شرکت تناوب مدیریت پروژه های نفت و گاز	
وزارت بهداشت، درمان و آموزش پزشکی آموزش و درمان	





پروژه‌ها



برج مسکونی مینیاتور یکی از مرتفع ترین برج های مسکونی مشهد در منطقه کم ترافیک با چشم انداز بی نظیر با تعداد حدود ۵۰ واحد مسکونی در ابتدای بلوار لادن در حال ساخت می باشد.
برج مینیاتور در زمینی به مساحت ۱۱۰۰ مترمربع با زیربنای بالغ بر ۱۵۰۰۰ مترمربع مشتمل بر ۲۷ طبقه با امکانات رفاهی لوکس در نظر دارد تا فضایی همراه با آرامش را برای ساکنان مهیا نماید.

• پروژه طراحی و اجرای انبار مرکزی

عنوان پروژه

• شرکت خودروسازی کیش خودرو

کارفرما

• شروع پروژه: مهر ۱۳۹۶
• مدت پروژه: ۱۵ ماه

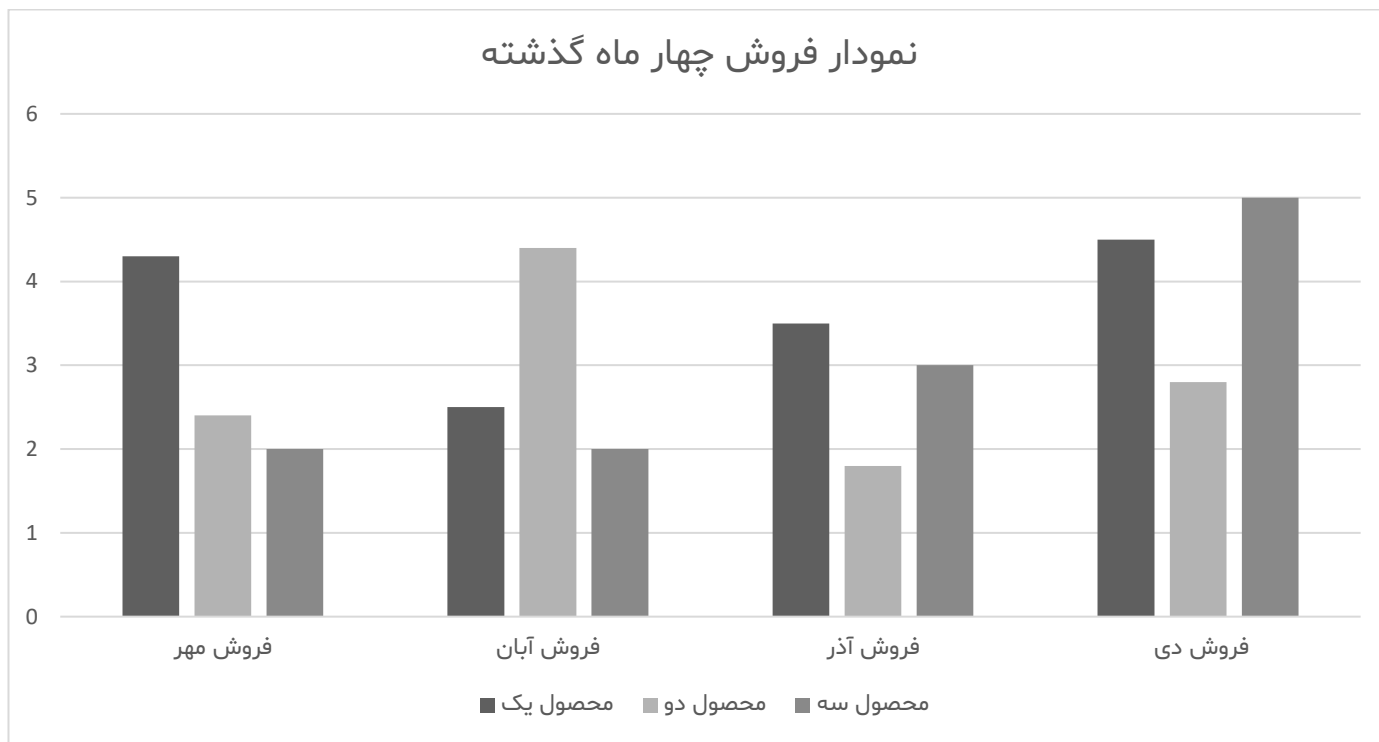
تاریخ پروژه



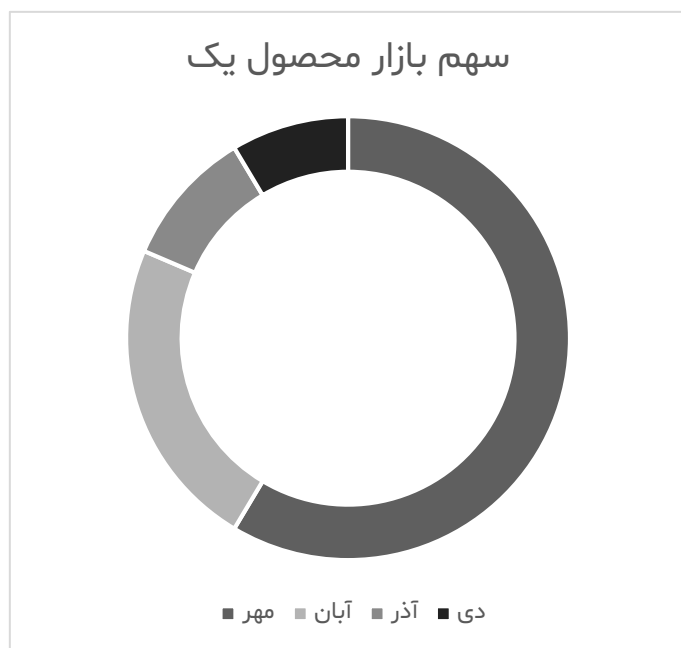


فروش و سهم بازار

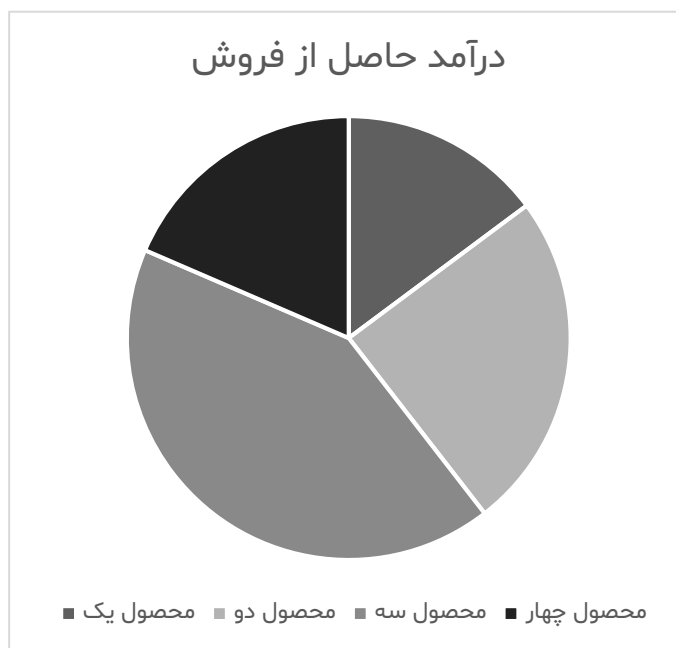
نمودار فروش چهار ماه گذشته



سهم بازار محصول یک

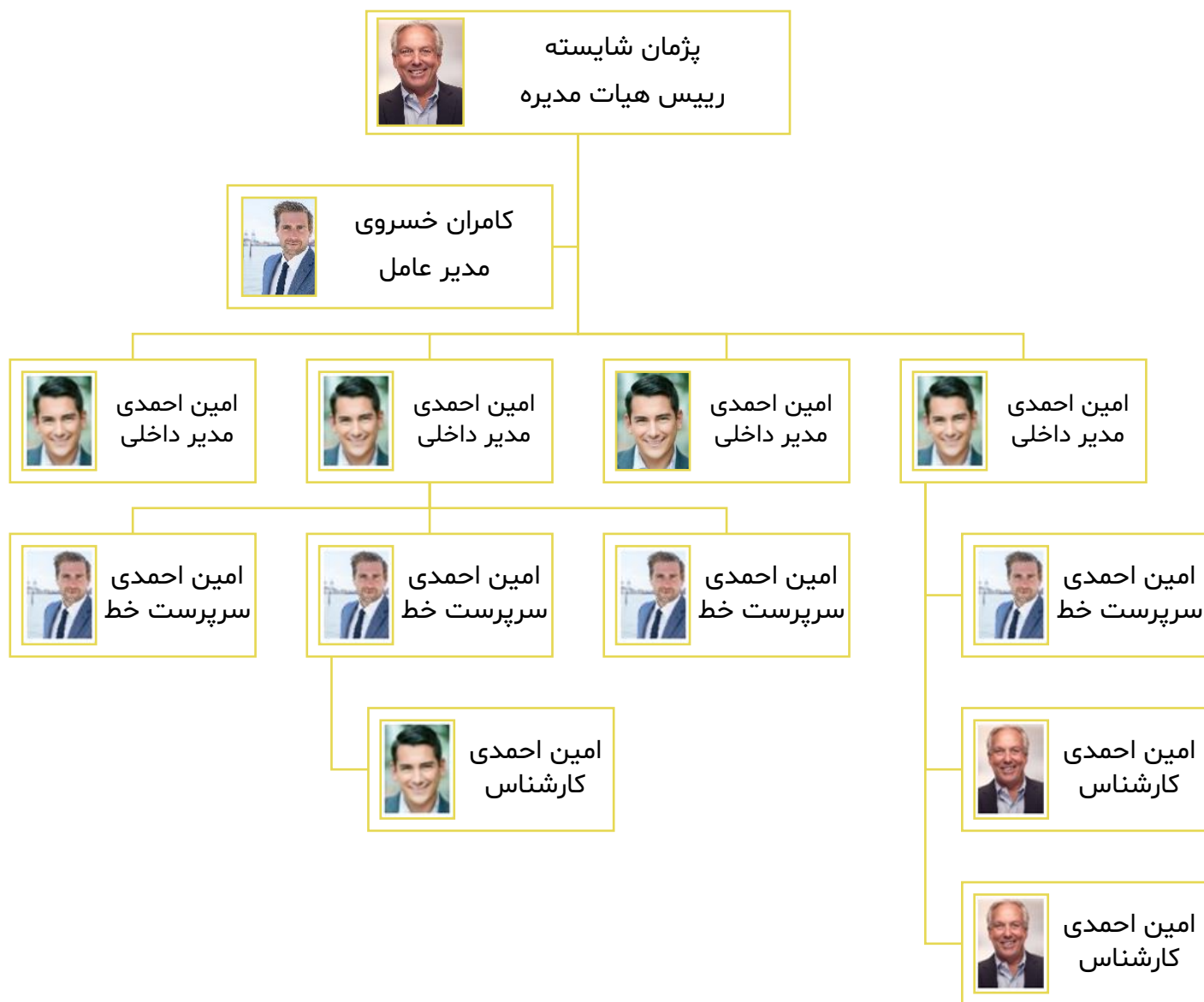


درآمد حاصل از فروش





ساختار سازمانی





اعضای هیئت مدیره

دکتر پژمان شایسته

رئیس هیئت مدیره
دکتری شهرسازی

p.shayesteh@gmail.com



دکترای عمران با بیش از ۲۰ سابقه مدیریتی و اجرایی و متخصص در زمینه مهندسی شهرسازی و مدرس دانشگاه شهید بهشتی

دکتر کامران خسروی

نایب رئیس هیئت مدیره
دکتری مدیریت بازرگانی

k.khosravi@gmail.com



دکترای بازرگانی با بیش از ۲۰ سابقه مدیریتی و اجرایی و متخصص در مذاکره و تجارت بین الملل

دکتر پژمان شایسته

رئیس هیئت مدیره
دکتری شهرسازی

p.shayesteh@gmail.com



دکترای عمران با بیش از ۲۰ سابقه مدیریتی و اجرایی و متخصص در زمینه مهندسی شهرسازی و مدرس دانشگاه شهید بهشتی





جوایز و افتخارات



جایزه ملی بهره‌وری و تعالی
سازمانی 1390

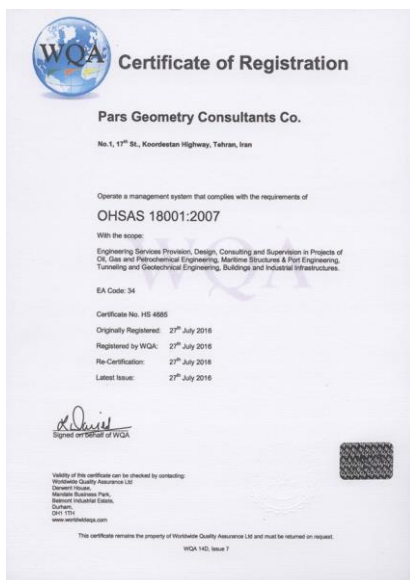


دومین کارگاه ملی و مهندسی
ارزش در صنعت ساختمان

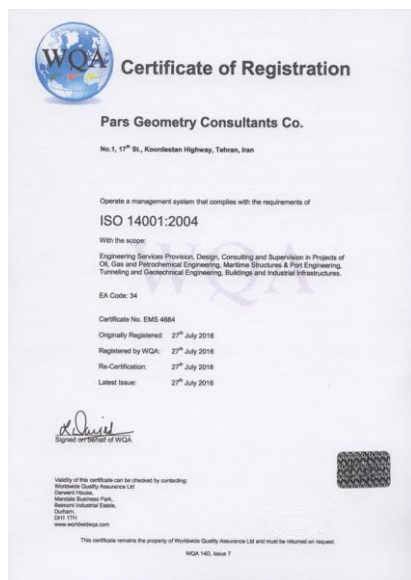


جایزه ملی نوآوری و مدیریت

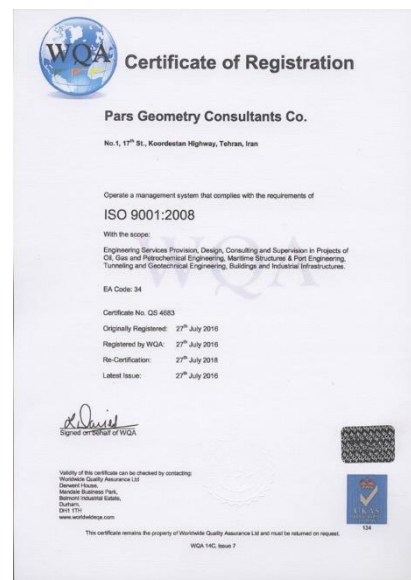
استانداردها، مجوزها و گواهینامه‌ها



گواهینامه استاندارد OHSAS
18001:2007



گواهینامه استاندارد ایزو
۱۴۰۰۱



گواهینامه استاندارد ایزو
۹۰۰۱





نمایندگی‌ها



شعبه ونک

آدرس شعبه: تهران-ونک- خیابان خدای- پلاک ۳۰
تلفن تماس شعبه: ۰۲۱-۶۶۹۵۱۷۸۹
کدپستی شعبه: ۴۵۶۴۷۷۸۹۸۲
کد شعبه: ۲۲۱



شعبه سعادت آباد

آدرس شعبه: تهران-سعادت آباد- خ زرافشان- پ ۳۰
تلفن تماس شعبه: ۰۲۱-۶۶۹۵۱۷۸۹
کدپستی شعبه: ۴۵۶۴۷۷۸۹۸۲
کد شعبه: ۲۰۱



شعبه ستارخان

آدرس شعبه: تهران-ستارخان- خیابان زرافشان
تلفن تماس شعبه: ۰۲۱-۶۶۹۵۱۷۸۹
کدپستی شعبه: ۴۵۶۴۷۷۸۹۸۲
کد شعبه: ۵۰۱



شعبه الهیه

آدرس شعبه: تهران-الهیه- خیابان زرافشان- پ ۳۰
تلفن تماس شعبه: ۰۲۱-۶۶۹۵۱۷۸۹
کدپستی شعبه: ۴۵۶۴۷۷۸۹۸۲
کد شعبه: ۳۰۱





مسئولیت اجتماعی

مسئولیت اجتماعی شرکتی (Corporate Social Responsibility) یا مسئولیت اجتماعی شرکت‌ها یا مسئولیت اجتماعی سازمان‌ها از جستارهای «اخلاق کسب و کار» است که به نقش شرکتها در حوزه اجتماع می‌پردازد. مسئولیت اجتماعی شرکتی مجموعه وظایف و تعهداتی است که شرکت بایستی در جهت حفظ، مراقبت و کمک به جامعه‌ای که در آن فعالیت می‌کند، انجام دهد. مسئولیت اجتماعی شرکتی (CSR) به سه دسته تقسیم می‌شوند:

۱. **مسئولیت‌های اجتماعی محیطی** : در این نوع از مسئولیت‌های اجتماعی، شرکت بخش بزرگی از تمرکز خود را بر روی حفظ محیط زیست و منابع طبیعی می‌گذارد.
۲. **مسئولیت‌های اجتماعی خیرخواهانه** : در این نوع از CSR شرکت مسئولیت خود را در نظر گرفتن خدمات اجتماعی و رفع معضلات اجتماعی دانسته و برای رفع این معضلات تحت عنوان کمپین‌های مختلفی تلاش می‌کند.
۳. **مسئولیت‌های اجتماعی اخلاقی** : در این سطح، جنبه اخلاقی مسئولیت اجتماعی از اهمیت بیشتری برخوردار است. این مسئولیت‌ها شامل پرداخت درآمد بیشتر به کارمندان از طریق پاداش‌های بالاتر، فراهم کردن فرصت برای بیکاران، اجتناب از کارکردن با شرکت‌های دارای سابقه و شهرت منفی و غیره می‌باشد.

